



---

---

## Prova d'accés a la Universitat (2010)

---

---

### Dibuix Tècnic

---

Instruccions

---

Model 1

---

---

#### **Instruccions**

L'examen s'ha de resoldre íntegrament als fulls dels enunciats. És a dir, no s'ha de lliurar a l'alumne cap full de paper addicional.

L'examen es pot resoldre utilitzant llapis, tinta o qualsevol altre mitjà que es consideri oportú. L'apartat de dièdric es pot resoldre amb qualsevol dels dos sistemes, clàssic o directe.

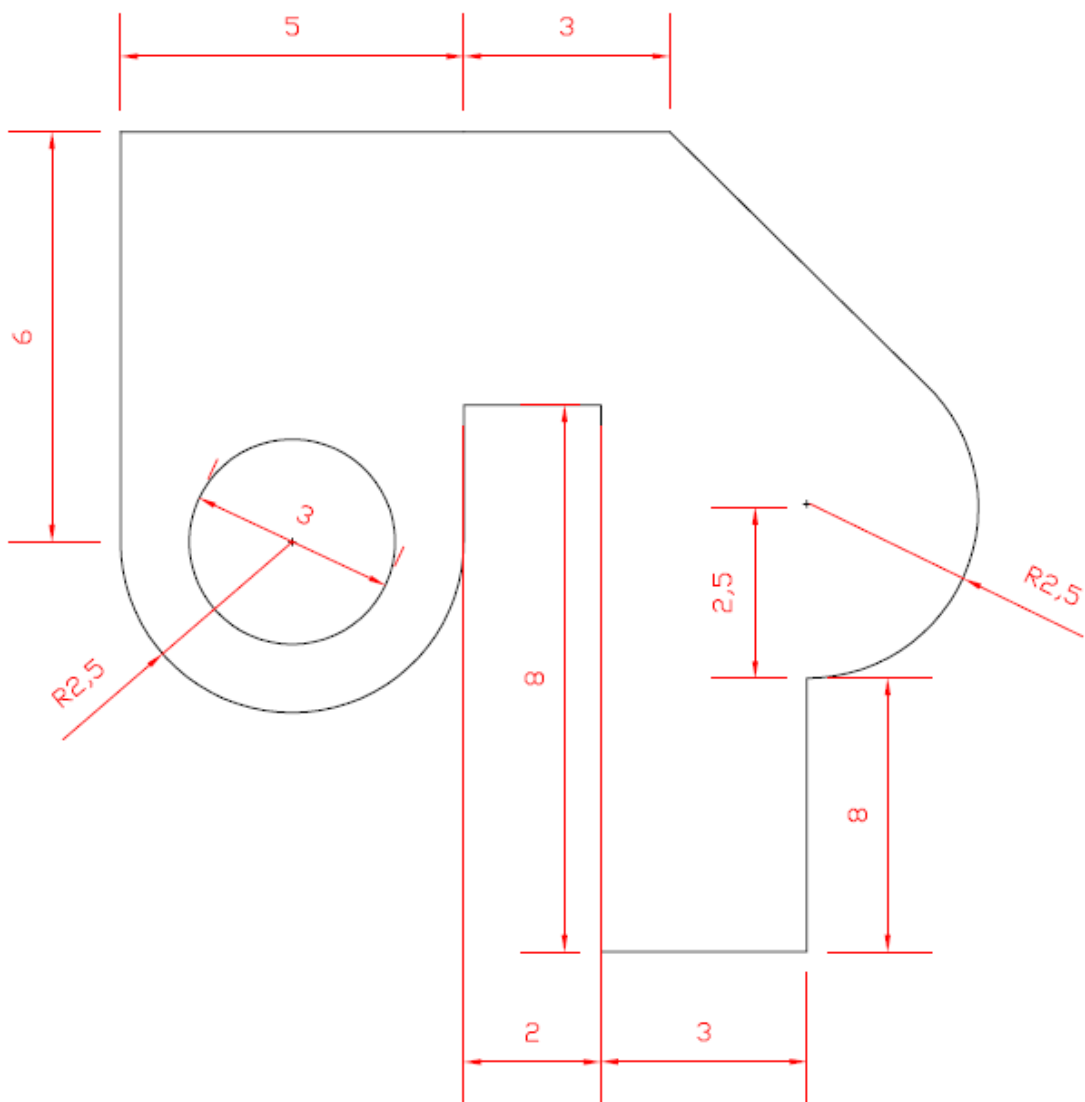
El format de l'examen permet que les solucions gràfiques càpiguen totalment al full.

Aquest full s'ha de lliurar juntament amb la resta de fulls que componen aquest examen pel fet que inclou la solapa d'identificació.

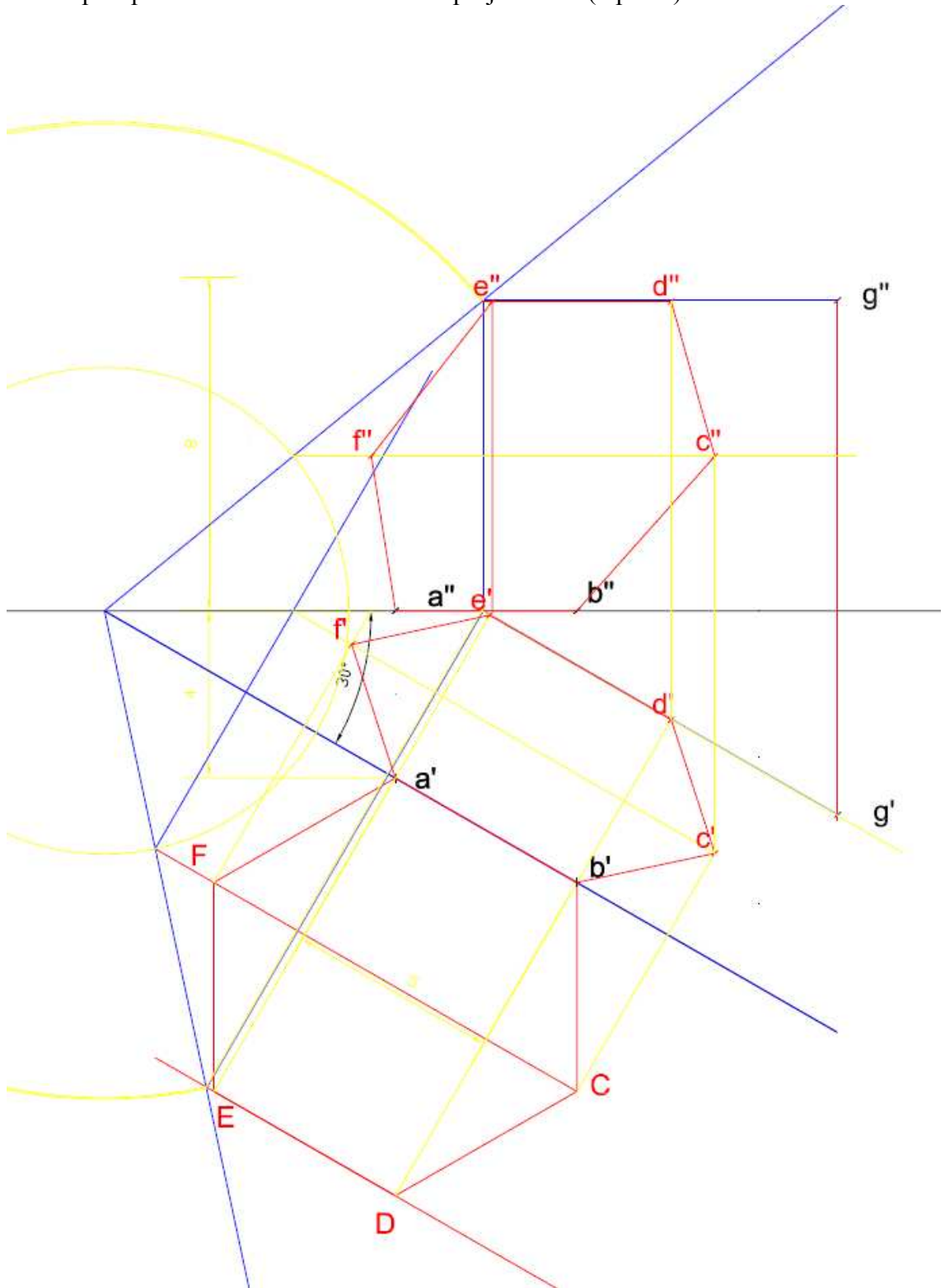
De les dues opcions proposades, tria'n una.

**OPCIÓ A**

- 1) Acota la figura plana. (2 punts)

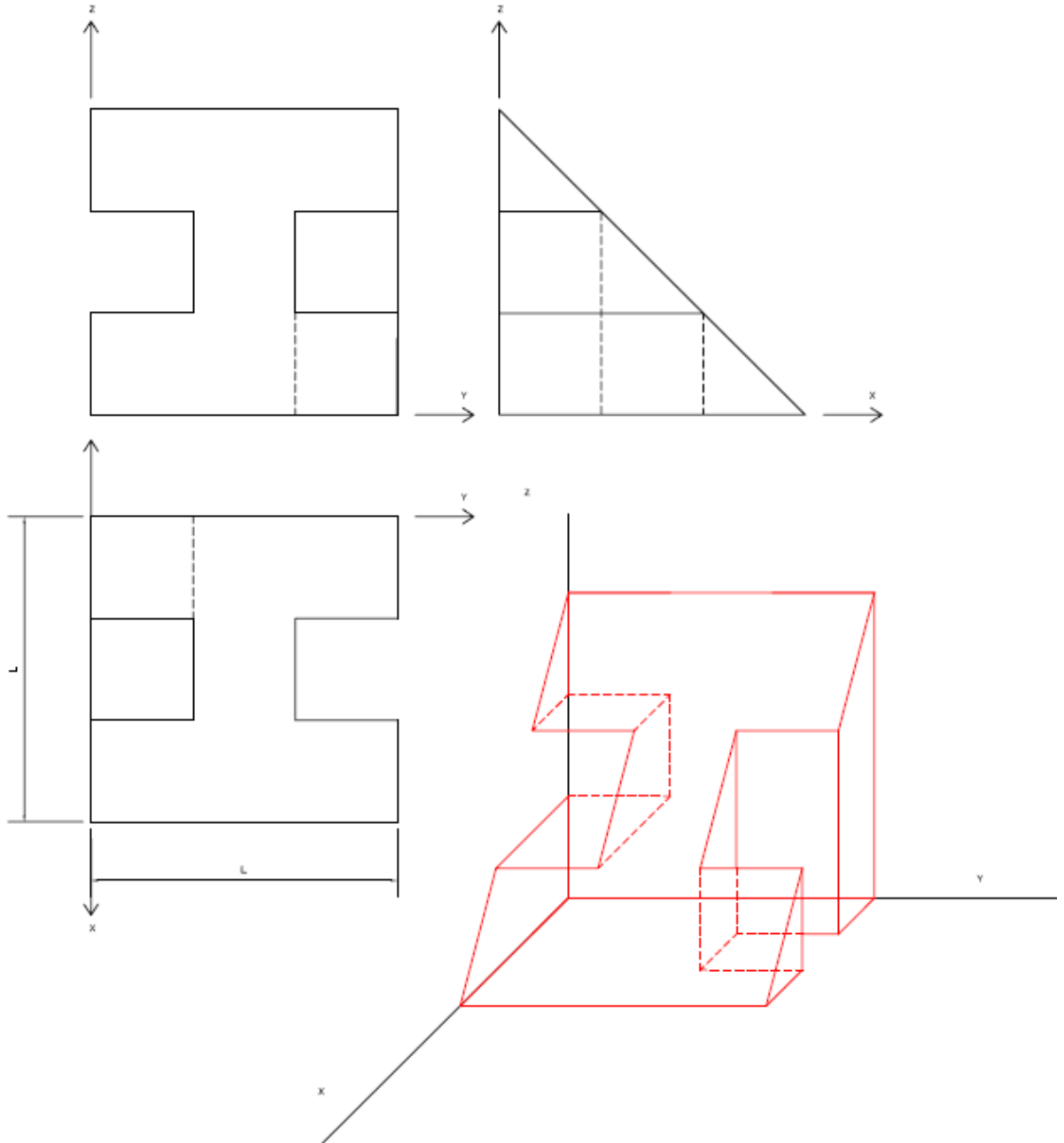


2) Donat el segment AB, sabem que és el costat d'un hexàgon regular situat sobre un pla definit pels punts AB i G. Troba les seves projeccions. (4 punts)





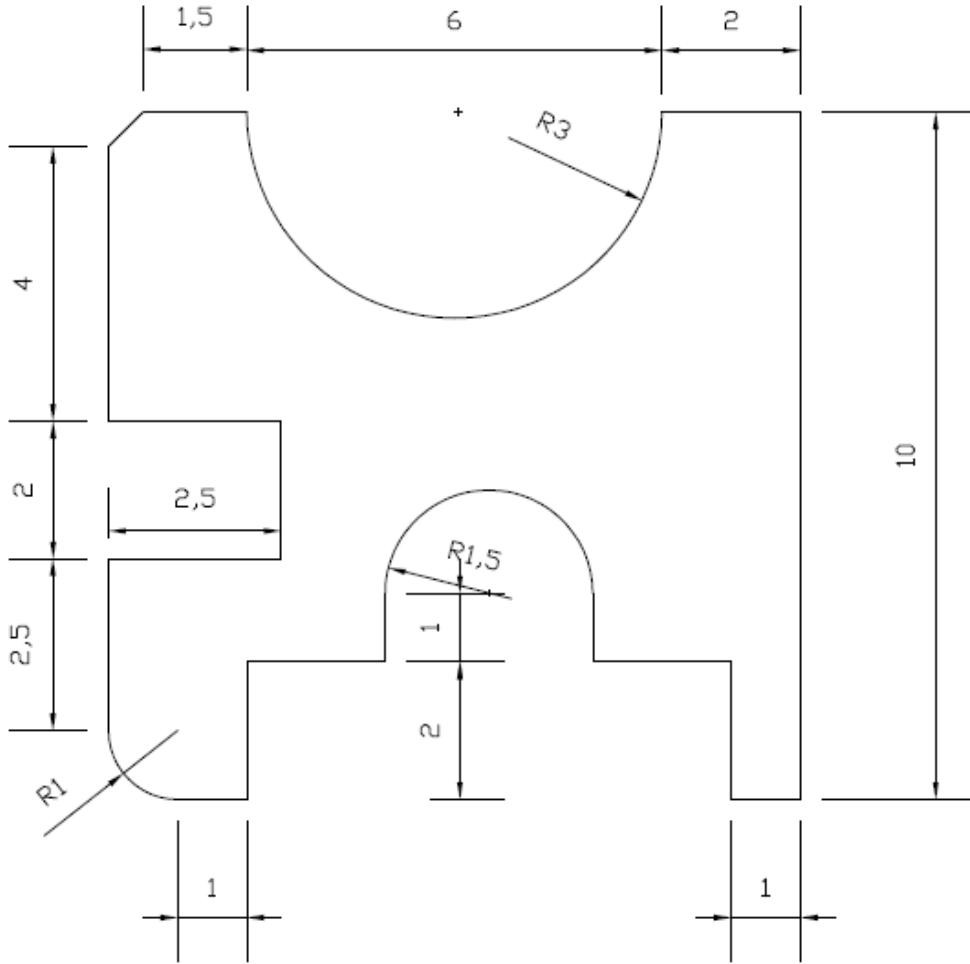
3) Dibuixa la perspectiva cavallera de la figura segons els eixos donats i  $k=1/2$ . Dibuixa les parts vistes i ocultes. (4 punts)



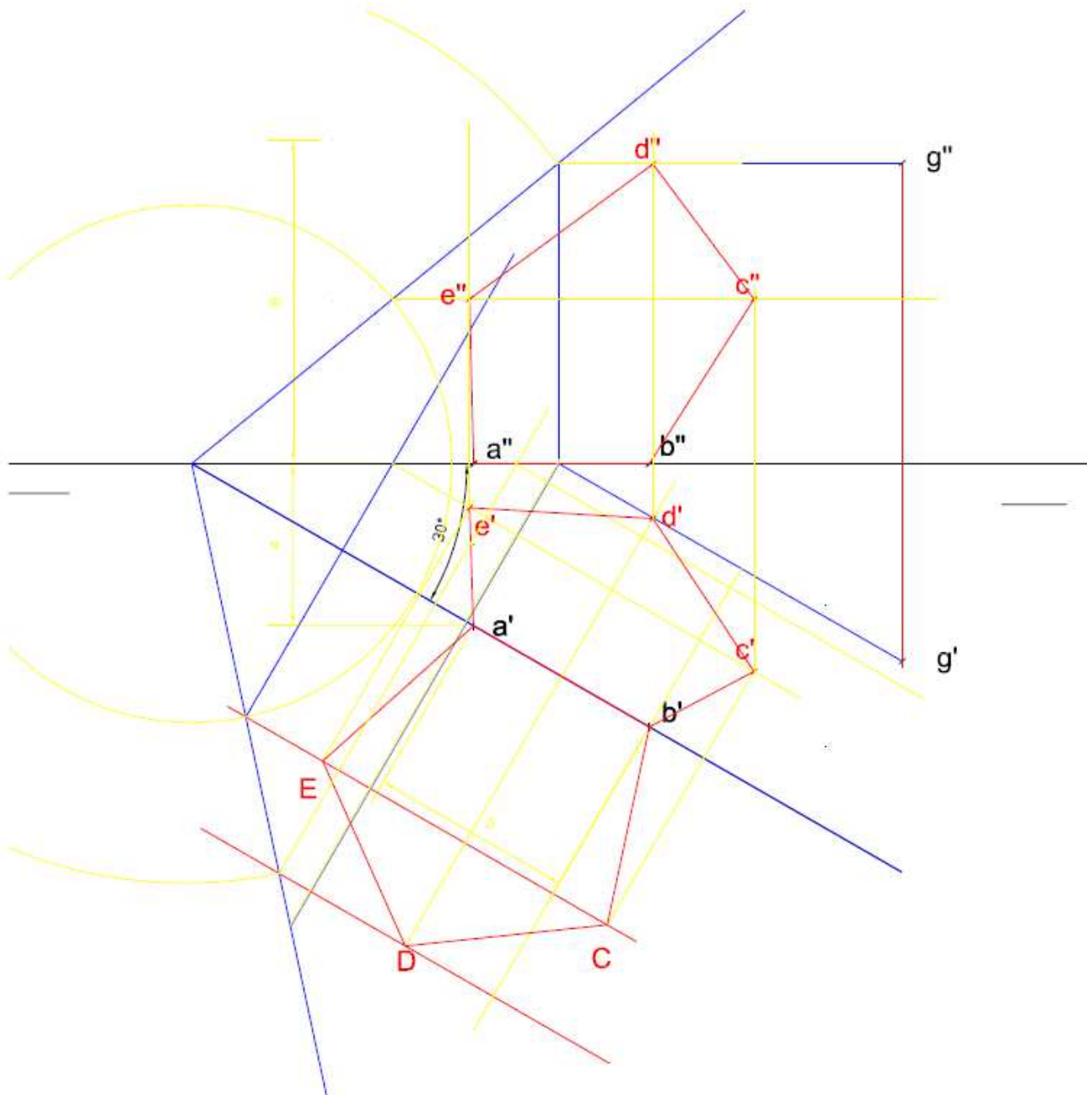


### OPCIÓ B

1) Acota la figura plana. (2 punts)



2) Donat el segment AB, sabem que és el costat d'un pentàgon regular situat sobre un pla definit pels punts AB i G. Troba'n les projeccions. (4 punts)



3) Donats la planta i un alçat de la figura, dibuixa la perspectiva cònica des del punt de vista P1 assenyalat i segons el pla del quadre i la línia d'horitzó fixats. (4 punts)

